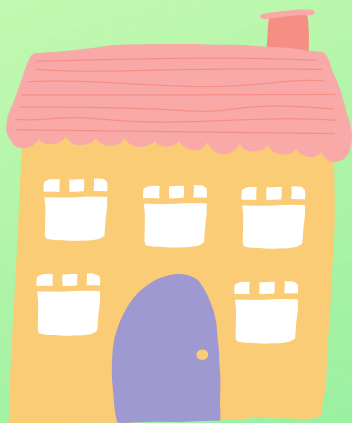


Предоставление гражданам денежных выплат на оплату жилого помещения и коммунальных услуг

Кто имеет право на выплату?



Заявителями на получение государственной услуги являются постоянно проживающие на территории Липецкой области:

- лица, имеющие инвалидность, семьи с детьми- инвалидами;
- граждане, подвергшиеся радиационному воздействию вследствие катастрофы на Чернобыльской АЭС, аварии на производственном объединении «Маяк» и ядерных испытаний на Семипалатинском полигоне;
- инвалиды войны, участники Великой Отечественной войны, ветераны боевых действий; бывшие несовершеннолетние узники концлагерей, гетто;
- лица, награжденные знаком «Житель блокадного Ленинграда»
- члены семей погибших (умерших) инвалидов войны, участников ВОВ и ветеранов боевых действий;
- ветераны труда, ветераны труда Липецкой области, ветераны военной службы после назначения им пенсии либо пожизненного содержания за работу (службу) в соответствии с федеральным законодательством;
- труженики тыла;

- реабилитированные лица после назначения им пенсии в соответствии с действующим законодательством или имеющие инвалидность;
- лица, пострадавшие от политических репрессий, после установления (назначения) им пенсии в соответствии с действующим законодательством;
- многодетные семьи.

Какая информация понадобится при подаче заявления?

- если право собственности не зарегистрировано в ЕГРН - правоустанавливающие документы на жилое помещение
- сведения о лицах, зарегистрированных совместно с заявителем (ФИО, дата рождения, реквизиты актовой записи свидетельства о рождении для детей до 14 лет, данные документа, удостоверяющего личность)
- отсканированные копии или фото платежных документов или иных документов, содержащих сведения о размерах начисленной платы за ЖКУ
- если заявитель проживает в доме с печным отоплением - технический паспорт
- если заявитель проживает в доме, не подключенном к распределительной сети - договор о покупке твердого топлива и транспортных услуг для доставки твердого топлива
- реквизиты счета, на который вы хотите получать денежную выплату (их можно взять в банке или в мобильном приложении банка, установленном на вашем телефоне)

Как получить услугу через портал госуслуг?

- ✓ Зайдите на сайт Госуслуг и войдите в свою учетную запись
- ✓ Скопируйте и вставьте ссылку в строку браузера - <https://www.gosuslugi.ru/600175/1/form>, перейдите по ссылке, нажав на клавиатуре клавишу "Enter"
- ✓ Проверьте личные данные заявителя
- ✓ Укажите причину отнесения заявителя к отдельным категориям граждан
- ✓ Укажите вид жилого помещения и к какому типу жилищного фонда оно относится
- ✓ Укажите статус заявителя (собственник жилого помещения, член жилищного или жилищно-строительного кооператива и т.д.)
- ✓ Внесите сведения о жилом помещении
- ✓ Подгрузите отсканированные копии или фото платежных документов или иных документов, содержащих сведения о размерах начисленной платы за ЖКУ
- ✓ Выберите способ получения компенсации

В случае возникновения затруднений при получении услуги на портале - обратитесь за помощью в любой отдел центров "Мои Документы" Липецкой области или по номеру единого call-центра - 8-800-450-48-48 (добавочный "5")

